



SALZHAF

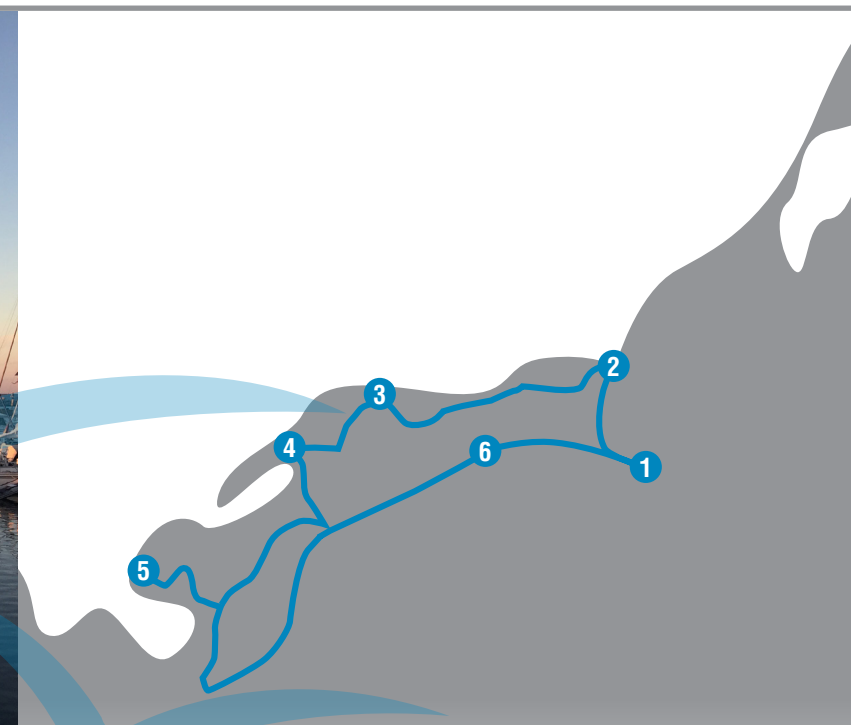
CA. 190 KM

Im Nordosten der Wismarer Bucht liegt das Salzhaff, landschaftlich reizvoll in eine eiszeitliche Hügelkette eingebettet.

Vom 01.04. bis 31.10. frei buchbar ab einer Teilnehmerzahl von 3 bis maximal 8 Personen. Preise sind individuell zu erfragen.



Auf unserer Salzhaff-Tour führt der Weg zuerst nach Warnemünde, wo sich die großen Kreuzfahrtschiffe, den Alten Strom entlang, ihren Weg zum Hafen bahnen. Entlang der Ostsee geht es dann über Elmenhorst, Nienhagen und Heiligendamm bis nach Kühlungsborn. Bei einer Tasse Kaffee und einem leckeren Stück Kuchen kann man sich entspannt zurücklehnen und den Blick auf die Ostsee genießen oder von der Kühlungsborner Seebrücke die weite Umgebung betrachten. Das Highlight der Tour ist der Abstecher in das kleine Seebad Rerik; hier kann man das Salzhaff auf der einen und die Ostsee auf der anderen Seite sehen. Der nächste Halt ist dann auf der Ostseeinsel Poel. Mehr als elftausend Meter Strand verbinden das grüne Land der Insel mit der Ostsee. Entlang der Wismarschen Bucht kann man den einen oder anderen Blick auf eines der vielen Boote und großen Schiffe erhaschen, die sich auf dem Weg in den Hafen befinden oder beim Auslaufen aus dem Seehafen sind. Auf dem Rückweg gibt es noch einen kurzen Stopp in Bad Doberan, wo man das alte Münster bestaunen kann, bevor es zurück nach Rostock geht.



Streckenführung Salzhaff

- 1 Start ist in **Rostock** bei Küstencruiser in der Molkenstraße 7
- 2 Das Seebad **Warnemünde** ist der herrlichste Stadtteil Rostocks und einer der schönsten traditionellen deutschen Badeorte der Ostseeküste. Es liegt direkt am Meer, dort, wo das kleine Flüsschen Warnow in die Ostsee fließt, was zum Namen Warnemünde führte, der 1195 erstmals in dänischen Urkunden erwähnt wurde.
 - Diedrichshagen
 - Ostseebad Nienhagen
 - Börgerende
 - Ostseeheilbad Heiligendamm
- 3 Ostseebad **Kühlungsborn** im Sommer, das ist eine milde Brise am Meer, lauschige Strandkorb- und abendliche Spaziergänge am Ostseestrand, die alle Urlaubsträume wahr werden lassen.
- 4 Die Ostsee auf der einen, das Salzhaff auf der anderen Seite: Seine einmalige Lage macht das kleine Seebad **Rerik**, das etwa sieben Kilometer westlich von Kühlungsborn liegt, zu einem vielseitigen Urlaubsziel.
 - Neubukow
- 5 Was wäre der **Timmendorf** ohne seinen Leuchtturm, ein Segelschiff ohne Segel. Viel ist in Timmendorf nicht zu sehen, aber sein Leuchtturm ist schon von weitem erkennbar.
 - Wismar
 - Neubukow
 - Kröpelin
- 6 Das Moorheilbad **Bad Doberan** liegt inmitten eines, von Gletschern und Meer geformtem, Naturparadies.
- 1 Ankunft in **Rostock** bei Küstencruiser

KÜSTENC
CRUISE
Harley-Davidson
Eventtoure in Mecklenburg-Vorpommern